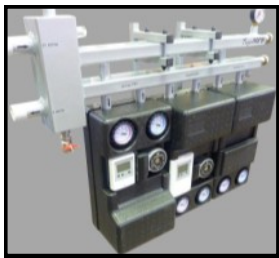


КАТАЛОГ-3

Решения для ГВС, солнечного нагрева, альтернативных источников, естественной циркуляции и термомеханического управления.

Смесители, термомеханические смесители, реле перепада давления (датчики протока)	2
Клапаны для байпаса естественной циркуляции—клапан поплавков FV	3
Водонагреватели ГВС Накопительные, проточные, комбинированные	4
«Хардвер» и управление для солнечных коллекторов	8



Н-LOGO@mail.ru
(499)647-89-13

Цены
Новинка
Конструктор

Главная О нас Продукция Услуги Файлы Обсуждение

Добро пожаловать на ТеплоSTART!

- Модули ГидроЛОГО!** — уникальная система патентованных управляющих модулей для любой котельной.
- ГидроМонтаж** — монтаж модулей ГидроЛОГО!, сервис, техническая поддержка, обучение.
- Контроллеры Kromschroder** — немецкая надежность и доступность, максимум возможностей и огромная популярность во всем мире.
- ТеплоМонитор** — современная платформа для мониторинга и диспетчеризации котельных.

Модули ГидроЛОГО!

- Нано**: Модуль НАНО — для котлов, требующих обеспечения непрерывной циркуляции через котёл.
- Эко**: Модуль ЭКО — для котлов, к которым нет специальной требованой к монтажу теплоносителя через котёл.
- Компакт**: Модуль КОМПАКТ — оснащен двумя насосно-смесительными (насосно-смесительной и прямой) группами отоплений.
- Компромисс**: Модуль КОМПРОМИСС — оснащен двумя насосно-смесительными группами.
- Прогрессор**: Модуль ПРОГРЕССОР — оснащен двумя насосно-смесительными группами, насосной группой (двумя насосно-смесительными группами).
- Юниверс**: Модуль ЮНИВЕР — готовый гидрозел для быстрого и удобного монтажа в энерго-сберегающей котельной мощностью 100–180 кВт.

Популярные темы









- Ваxi Slim + ГидроЛОГО!** Монтажи котельных с котлами ВАХ(ВАКСИ) SLIM и управляемыми модулями ГидроЛОГО!

Файлы

- Как выбрать или сконструировать нужный вам Hydrologo!
- Опросный лист на сборку ГидроЛОГО!

Много интересной информации по смежным темам :
Коллекторы, автоматика управления, смесительные узлы, приводы ...на сайте
ТерлоSTART.ru

Смесители, термомеханические смесители, реле перепада давления.

			Euro с НДС	
1	<p>VTA 372 DN 20</p> 	<p>Термостатический смесительный трёхходовый клапан со встроенным регулятором температуры прямого действия,</p> <p>$k_v=3.4$. Температура регулирования 20-43° C</p> <p>Применяется в насосно-смесительных группах: VTA 372/40/15-65, VTA 372/40/15-40 (0-10V), VTA 372/90/15-65</p>	 <p style="text-align: center;">и</p>	71
2	<p>VTR 322 DN 20</p> 	<p>Собранный комплект в теплоизоляции для организации совмещенного узла термостатирования выходной температуры ГВС и рециркуляции ГВС.</p>		130
3	<p>VTA 572 DN 25</p> 	<p>Термостатический смесительный трёхходовый клапан со встроенным регулятором температуры прямого действия, Диапазон регулирования 20-43° C, $k_v=4.8$</p> <p>Применяется в насосно-смесительной группе VTA 572/25-65 (межцентровые расстояния: 90, 125, 145, 160, 250мм)</p>		94
4	<p>VRG DN25</p> 	<p>Трёхходовые смесительные клапаны, латунь, внутренняя резьба 1", $k_v=8$</p>		59
5	<p>SFS -050-M1</p>	<p>Реле перепада давления. Направленное. Срабатывание: ON 50±9 mbar (см.вод.ст.) OFF 27±9 mbar (см.вод.ст.) $P_{max}=10$ Бар, $\Delta P_{max}=5$ Бар, присоединение G1/4" наружная резьба.</p>		51

FV- Floating Valve

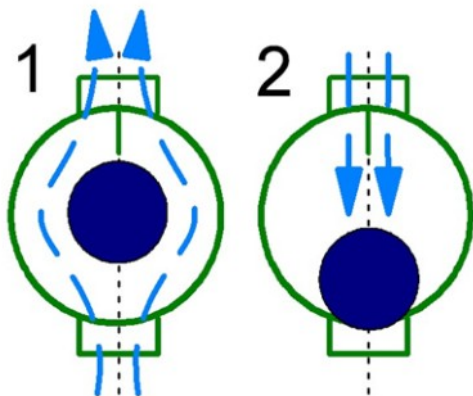
Клапан-Поплавок



Ду40 - 36 евро
Ду50 - 54 евро



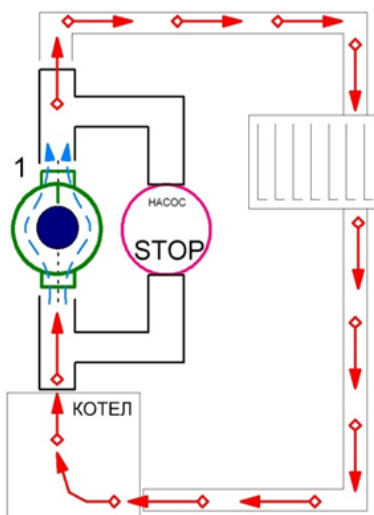
Клапан имеет разборную конструкцию из 2-х металлических частей с резиновой прокладкой между ними. Внутри – шарик из специальной резины, плотность которой чуть меньше плотности воды.



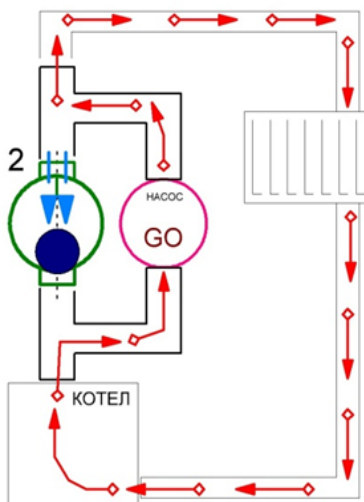
При движении воды ВВЕРХ (по стрелке на корпусе клапана) клапан **FV** открыт и не мешает движению. При попытке движения воды ВНИЗ шарик опускается и блокирует протекание.

По сравнению с обычными обратными клапанами FV имеет практически **нулевое усилие открытия** клапана и **низкое гидравлическое сопротивление**.

Основное применение – узел автоматического переключения с естественной на принудительную циркуляцию в системах отопления.



При неработающем насосе движение теплоносителя через систему отопления побуждает гравитационная сила (теплое легче холодного). Клапан не мешает.



При включенном насосе клапан автоматически закрывается под действием создаваемого насосом давления, и вся циркуляция теплоносителя проходит только через насос.

Комплект для монтажа клапана FV



Ду40 - 199 евро
Ду50 - 225 евро

Водонагреватели ГВС. Накопительные - Проточные - Комбинированные.

Накопительные

С теплообменником «бак в баке». Повышенный теплосъем - увеличенная поверхность теплообмена. Повышенная коррозионная стойкость - резервуар санитарной воды из нержавеющей стали. Вертикальный навесной монтаж - выходы патрубков ВНИЗ. Вертикальный навесной монтаж - выходы патрубков ВВЕРХ.

Минимум тепловых потерь благодаря качественной изоляции из пенополиуритана.

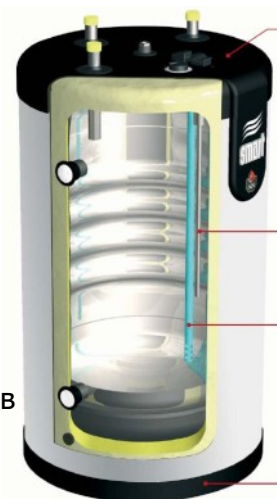
Прочный кожух из «вязкого» пластика.

Диаметр входа-выхода теплоносителя 1", диаметр входа-выхода ГВС и отверстия рециркуляции 3/4".



Модель Вертикальная Напольный	Объем литры	Площадь теплообме нника м²	Номиналь ная мощность кВт	Размер высота / диаме тр	Цена Евро с НДС
COMFORT 210	210	1,54	39	1475 / 525	730
COMFORT 240	240	1,94	53	1720 / 525	800

Модель Вертикальная Универсальная с кронштейнами	Объем литры	Площадь теплообме нника м²	Номиналь ная мощность кВт	Размер высота / диаме тр	Цена Евро с НДС
SMART 210	210	1,54	39	1494 / 565	1220
SMART 240	240	1,94	53	1742 / 565	1330

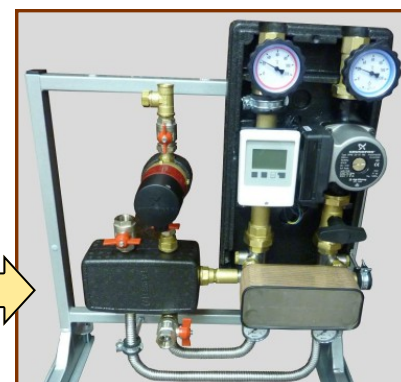


Встроенный термостат в комплекте, кронштейны в комплекте, увеличенная толщина теплоизоляции.



AKU-800 литров 1590 евро
AKU-2000 литров 2800 евро

Накопительный **ТЕПЛОАККУМУЛЯТОР** для применения вместе с неуправляемыми котлами, альтернативными источниками энергии или вместо накопительных бойлеров ГВС как источник запаса тепла для получения ГВС от теплообменника.



Водонагреватели ГВС. Накопительные - Проточные - Комбинированные.

<p>K26</p> <p>со спиралевидным медным теплообменником.</p> <p style="text-align: center;"><i>до 30 кВт</i></p>		<p>Технические характеристики K26:</p> <ul style="list-style-type: none"> • максимальная мощность – 30 кВт, • максимальная температура первичного контура (греющего) – 110°C, • максимальная температура вторичного контура (нагреваемого) – 70°C, • номинальное давление первичного контура – 4,5 кг/см², • номинальное давление вторичного контура – 10 кг/см², • подключение отопительной воды – 3/4", подключение ГВС – 1/2" 	<p>€ 110</p>
<p>K26-REG</p>		<p>Теплообменник K26-REG укомплектован автоматическим 3-ходовым (по теплоносителю) регулирующим клапаном (разъемные присоединения) для пропорционального регулирования потока греющего теплоносителя в зависимости от расхода санитарной горячей воды.</p>	<p>€ 165</p>

<p>F30 <i>до 30 кВт</i></p>	<p style="color: red; font-size: 2em; font-weight: bold;">Новое</p>  	<p>Технические характеристики F30-F60:</p> <ul style="list-style-type: none"> • максимальная температура первичного контура (греющего) – 110°C, • максимальная температура вторичного контура (нагреваемого) – 70°C, • номинальное давление первичного контура – 4,5 кг/см², • номинальное давление вторичного контура – 10 кг/см², • подключение нагревающей воды – 3/4" наружная резьба с плоским фланцем, подключение ГВС – 3/4" наружная резьба с плоским фланцем, 	<p>€ 140</p>
<p>F45 <i>до 45 кВт</i></p>	 		<p>€ 210</p>
<p>F60 <i>до 60 кВт</i></p>	 		<p>€ 280</p>
		<p>СПОСОБ МОНТАЖА</p>	

ЛИДЕР-ПОТОК-Группа

Насосная управляемая группа для поддержания постоянной температуры ГВС на выходе встроенного теплообменника.

Технические характеристики базовой комплектации:

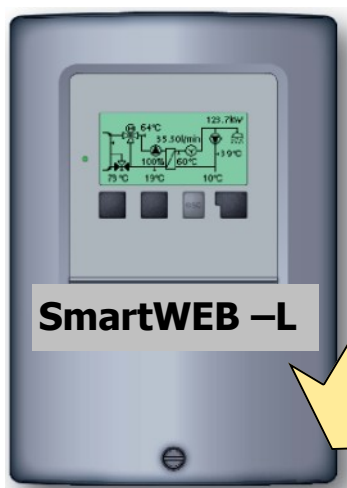
- высокоэффективный теплообменник из нержавеющей стали **30, 45 или 60кВт**
- энергосберегающий насос с переменной скоростью вращения **GRUNDFOS** с управляющим сигналом **0-10в или PWM**
- Управляющий контроллер **SmartWEB-S** с выходным сигналом 0-10в или PWM
- Отсечная арматура, термометры на прямой-обратке теплоносителя
- Компактные габаритные размеры. Межцентровое патрубков нагрева—125мм.

- **ОПЦИОННО:** Более мощный отдельно монтируемый контроллер **SmartWEB-L** с цифровым датчиком расхода-температуры **GRUNDFOS-Vortex VFS**, теплоизоляция, насос рециркуляции, термоизолированный блок подключения рециркуляции **ESBE VTR322**.



Цены в базовой комплектации:

30кВт	900 евро
45кВт	970 евро
60кВт	1040 евро



ЛИДЕР-ПОТОК-Модуль

Гидравлический Модуль с насосной управляемой группой для поддержания постоянной температуры ГВС на выходе встроенного теплообменника.

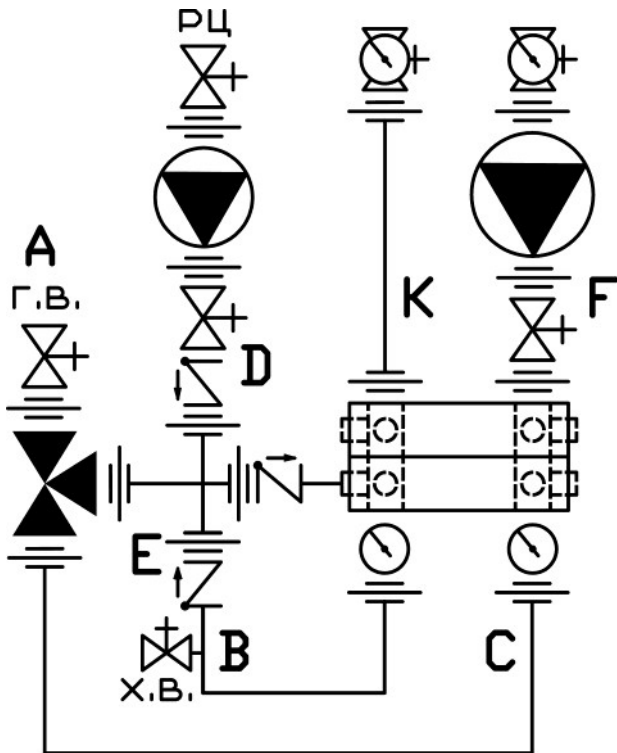


Схема подключения без накопительной емкости ГВС. Как на картинке справа.

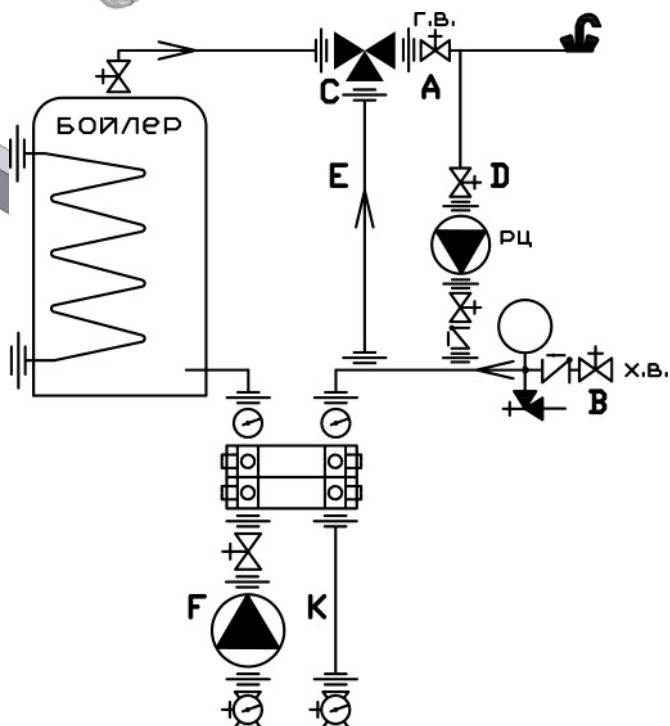
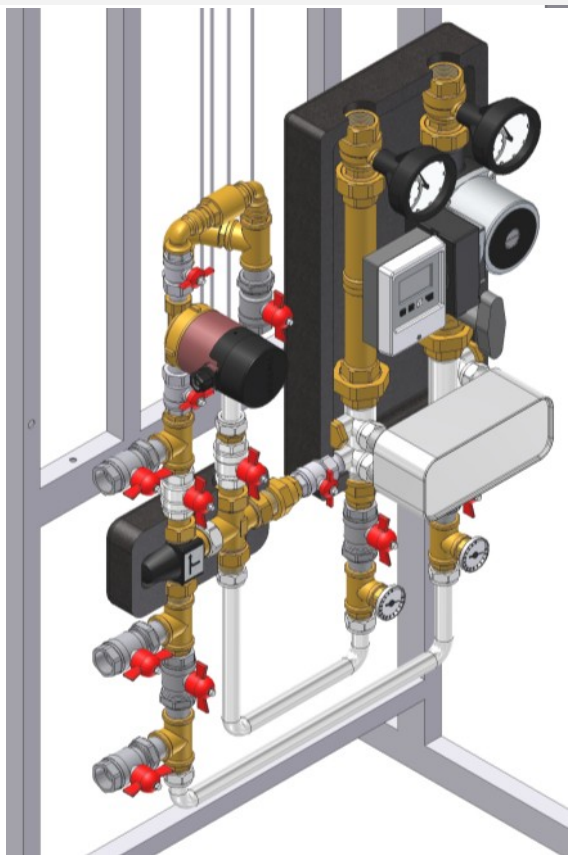
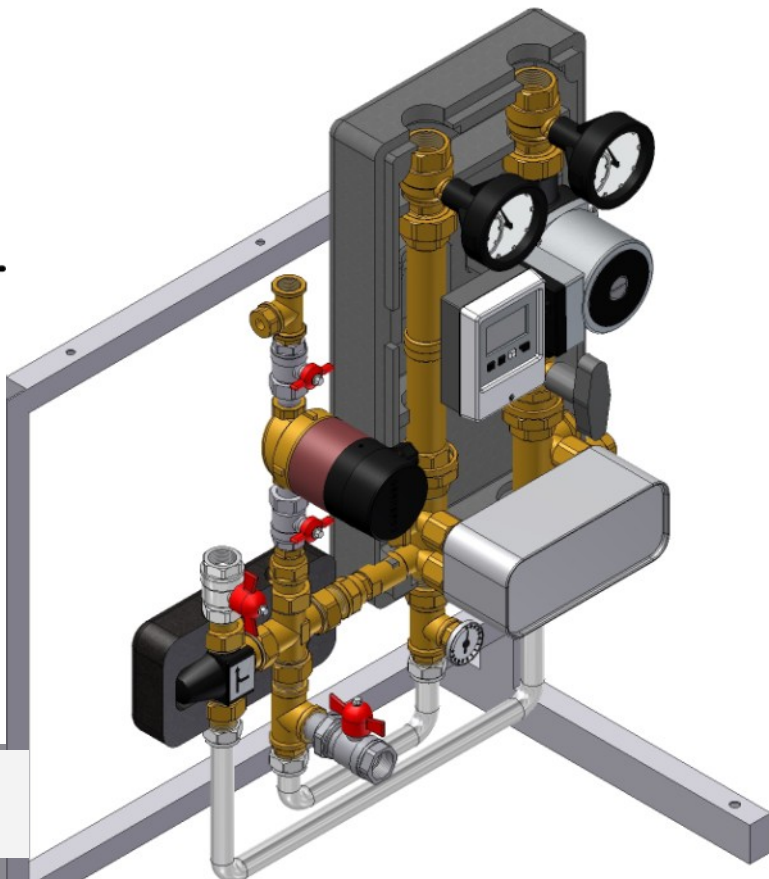


Схема подключения с накопительной емкостью ГВС. Как на картинке слева.

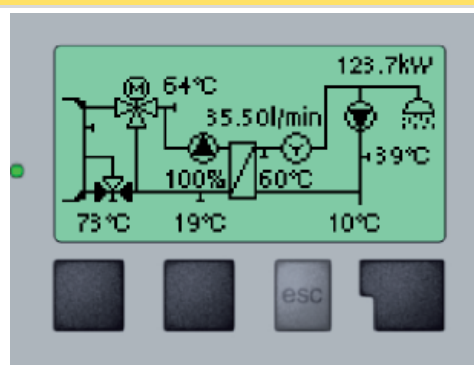
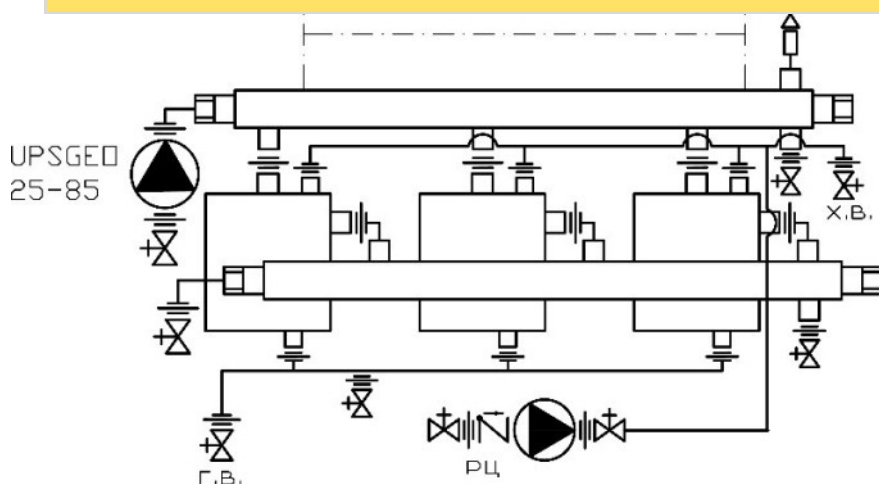
Водонагреватели ГВС. Накопительные - Проточные - Комбинированные.

K26-3-REG Управляемый гидравлический модуль для нагрева воды санитарного горячего водоснабжения от источника высокой температуры (котлы, теплоаккумуляторы).

Три стандартных легкоъемных проточных теплообменника **K26** по **30кВт** номинальной мощности каждый— собраны параллельно в составе модуля. Конструкция обеспечивает простой доступ к компонентам для обслуживания и замены. Возможна работа с неполным набором теплообменников.

Модулируемый насос загрузки **Grundfos UPM2** управляется контроллером **SmartWEB-L**, который изменяет мощность насоса, поддерживая заданную температуру на выходе санитарной воды. Модуль оснащен цифровым датчиком расхода-температуры **GRUNDFOS-Vortex VFS**.

Контроллер управляет и обычным насосом Рециркуляции ГВС. **До 90 кВт**



Контроллер SmartWEB-L

управляет поддержанием выходной температуры ГВС, ориентируясь не только на отклонение температуры, но и на мгновенный расход ГВС, измеряемый цифровым датчиком расхода GRUNDFOS VFS.

Управление насосом рециркуляции может выполняться по заданной временной программе. Вся необходимая отсечная арматура, присоединения насосов—в сборе. Собрано на общем каркасе-раме. Датчики расхода—температуры смонтированы.

Опрессовано на **6 атм.**
Все электросоединения выполнены.

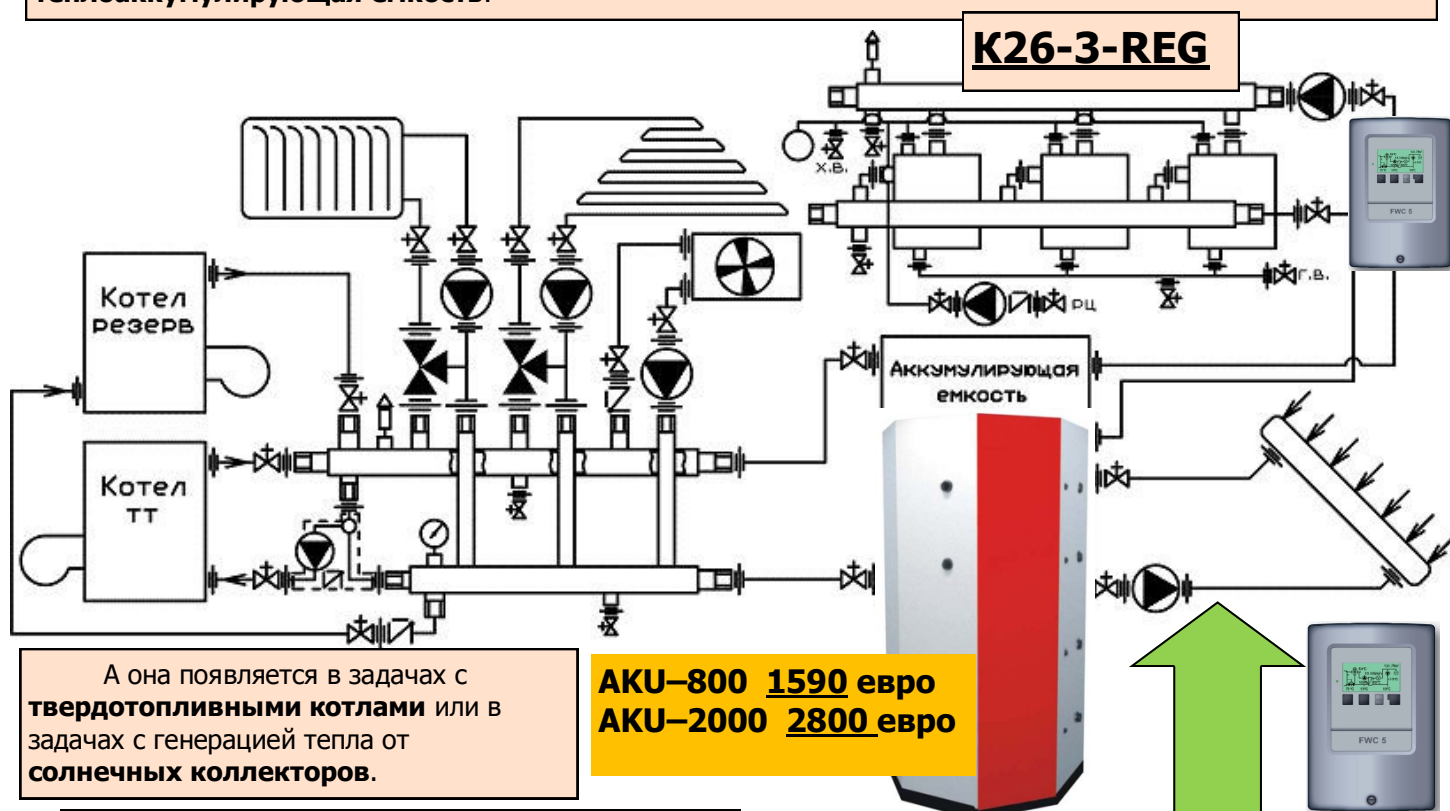
Особенности: энергосберегающий загрузочный насос, возможность поддержания температуры на линии рециркуляции.

1590 евро



Хардвер и управление для солнечных коллекторов

Тема приготовления **санитарной горячей воды** с помощью теплообменников **вместо** накопительных бойлеров ГВС становится еще более актуальной, когда в общей тепловой схеме уже есть **накопительная теплоаккумулирующая емкость**.



А она появляется в задачах с **твердотопливными котлами** или в задачах с генерацией тепла от **солнечных коллекторов**.

AKU-800 1590 евро
AKU-2000 2800 евро

Насосная группа S1 Solar 1

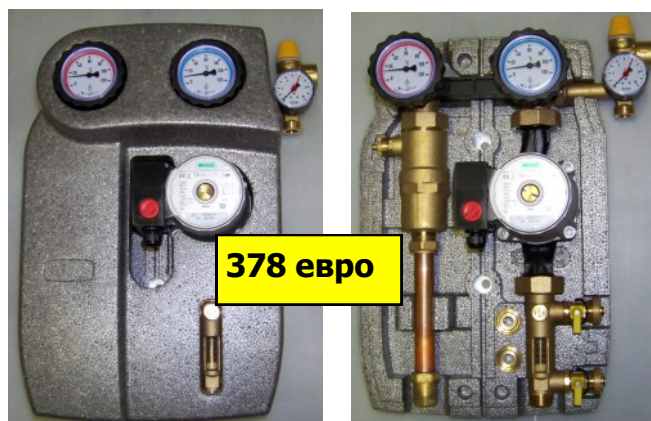
Полностью собранная и проверенная насосная группа, присоединения 3/4", состав:
насос WILO ST 25/6,
шаровый кран, интегрированный с термометром и обратным клапаном,
группа безопасности с манометром и сбросным клапаном на 6 бар, выход 3/4 для подключения расширительного бака,
измеритель расхода с диапазоном измерений 2-12 л/мин с отсечным клапаном и 2-мя дренажными шаровыми кранами,
настенное крепление.
Рабочая температура 120 (кратковременно до 160)



290 евро

Насосная группа S2 Solar 3

Полностью собранная и проверенная насосная группа, присоединения 3/4", состав:
Воздухоотделитель,
насос WILO ST 25/6,
шаровые **краны**, интегрированные с термометрами на подаче и обратке и обратным клапаном,
группа безопасности с манометром и сбросным клапаном на 6 бар, выход 3/4 для подключения расширительного бака,
измеритель расхода с диапазоном измерений 2-12 л/мин с отсечным клапаном и 2-мя дренажными шаровыми кранами,
настенное крепление,
Межцентровое расстояние 125мм.
Рабочая температура 120 (кратковременно до 160)



378 евро